

Acquisizione dati per...

HACCP ISO 22000:2005

Tracciabilità e Allarmi



ATLAS WN



dal campo

al...

SISTEMA di SUPERVISIONE

MODULO di ACQUISIZIONE

N° 3 Ingressi Analogici

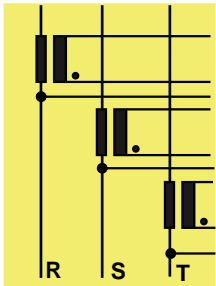
N° 1 Pt100
N° 3 mA/V configurabili

N° 1 Uscita Analogica



MD_AN3

MISURATORE d'ENERGIA



MGE 3

Regolatore Open PLC

N° 4 Ingressi Analogici

Pt100, mA, V

N° 3 Ingressi Digitali

N° 2 Uscite Analogiche

N° 5 Uscite a Relè



PC-449

RS-485
BUS di Campo

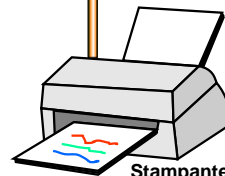
Rs- to USB



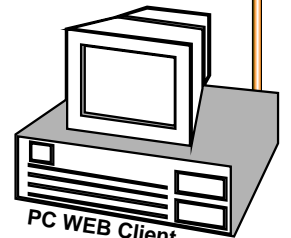
GSM MODEM

Pannello Tattile
6,5 "Panel PC

10/100 Ethernet LAN



Stampante



PC WEB Client

Caratteristiche del SISTEMA

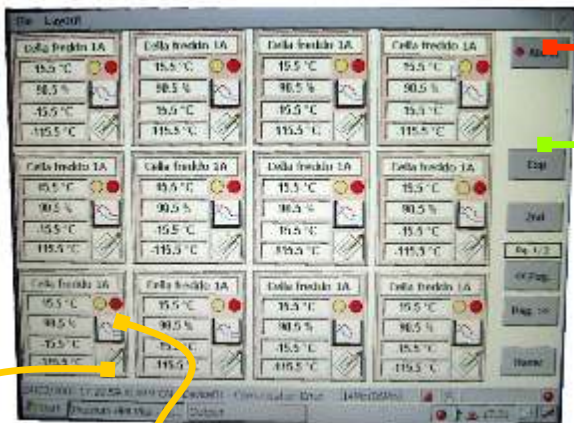
Registrazione **AUTOMATICA** dei DATI
STAMPE e DATA REPORT **AUTOMATICI**
SETTAGGIO VALORI d'ALLARME
TRASMISSIONE ALLARMI REMOTI
WEB SERVER

Tutte le funzioni sono disponibili
ai PC CLIENT in ETHERNET

ATLAS WN:

il PROGRAMMA di SUPERVISIONE FACILE

PAGINA PRINCIPALE: SINOTTICO



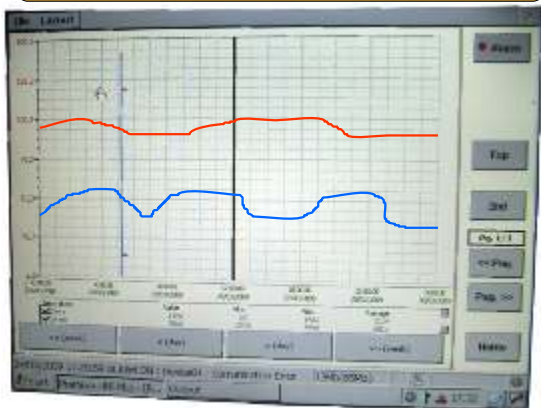
ATLAS WN SINOTTICO & PAGINA PRINCIPALE

I valori acquisiti e lo stato dell'impianto sono visibili in tempo reale in una o più pagine. Ciascuno strumento identifica una specifica zona dell'impianto (es. Cella Fredda 1A) e visualizza i valori acquisiti dalle sonde e lo stato funzionale del regolatore / acquirente di zona. Premendo i pulsanti si accede immediatamente alle funzioni indicate dal tasto.

Pagina Allarmi e Warning

Atlas WN memorizza, visualizza, crea report per gli allarmi / warning generati dai set point di allarme sia interni che generati dagli strumenti collegati.

TRAND della ZONA SELEZIONATA



Tutti i valori acquisiti e registrati, nel tempo, sono visibili in forma grafica, stampati in forma numerica e/o esportati su altri P.C. per successive elaborazioni.

Settaggi: Report, allarmi con modem

Personalizzazione dei parametri generali:
Definizione di stampe ed export dati periodici di una o più zone
Messaggi d'allarme trasmessi via modem/ sms
Configurazioni di base

CODICI d'ORDINAZIONE (programma base)

PANEL PC 6,5" TFT a colori e schermo tattile

- Dati tecnici:
- Alimentazione: 8÷36 Vdc, 30W
 - Temperatura: Operativa 0 ÷ +50°C; Storage: -20 ÷ +60°C
 - Umidità: 80% (non-condensante)
 - Montaggio: da fronte quadro; Protezione frontale: IP65
 - Dimensioni Pannello: 201x168 X prof. 68 (mm)
 - Dima di foratura: 176x149 (mm)
- equipaggiato con:
- CPU: AMD Geode LX800 500 Mhz, Ram: 512 MB
 - USB sul frontale protetta; sul retro: Ethernet 10/100 su Rj45, 2 USB, RS-232 su Db9 M, RS-232/485 su DB15M, Compact Flash slot
 - Software: Microsoft WINDOWS CE 6.0
 - Connettore volante DB15F-morsetti

Programma di Supervisione: ATLAS WN con:

- Web server fino a 2 utenti contemporanei
- Data logger in SQL Server CE
- Stampa allarmi ed eventi su stampante ethernet
- analisi grafica dei trand
- Programmazione: fino a 2 Set di allarme locale
- Funzione di download e upload di parametri di regolazione e allarme del regolatore di zona

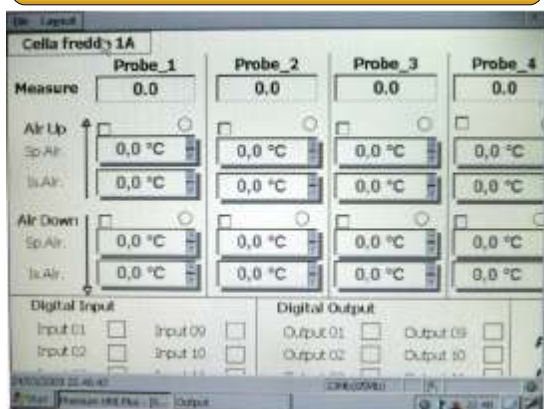
Codice: 801CT000

KIT Modem GSM

- modem GSM, antenna magnetica, cavo lg. 1,2mt,
- atlas WN modem extension
- prolunga modem Rs232 DTE/DCE 9P Lg. 1,5mt

Code: 5000050

Allarmi e programm. reg. di ZONA



Per ogni valore acquisito dalle sonde sono impostabili fino a 2 soglie d'allarme. I parametri di regolazione e d'allarme del controllore di zona sono memorizzabili in ricette (upload) e programmabili (download) tramite procedura guidata.

**Contattaci ! Ti offriremo la miglior soluzione...
...per la specifica esigenza !!!**



Ably s.r.l. 40050 Funo di Argelato (Bologna) ITALY
Via de' Giudei 41/43
Tel: +39 (051) 860064; Fax: +39 (051) 860074

e-mail: ably@ably.it
web: <http://www.ably.it>

AZIENDA CON SISTEMA QUALITÀ
CERTIFICATO DA DNV
=UNI EN ISO 9001/2000=